

PLANTA 2º A 6º TIPO 4

EDIFICIO 24 VIVIENDAS
SECTOR E-1
(ELCHE)

CUADRO DE SUPERFICIES

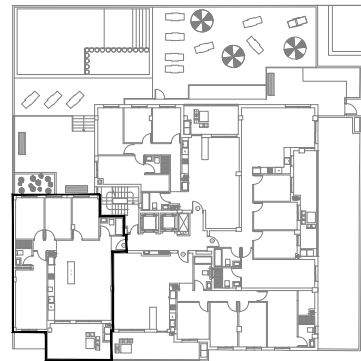
SALÓN COMEDOR-COCINA	40.70 M ²
DORMITORIO 1	17.33 M ²
DORMITORIO 2	9.71 M ²
DORMITORIO 3	9.05 M ²
DORMITORIO 4	9.00 M ²
BAÑO 1	3.38 M ²
BAÑO 2	3.45 M ²
RECIBIDOR	1.65 M ²
DISTRIBUIDOR	2.00 M ²
TERRAZA (ÚTIL CUBIERTA) 50%	9.31 M ²

SUPERFICIE ÚTIL TOTAL 105.58 M²

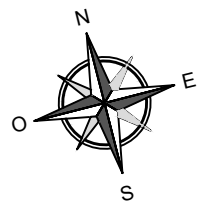
TERRAZA CUBIERTA TOTAL 100% 18.62 M²

ESCALA: 1/75

LOCALIZACIÓN



ORIENTACIÓN



NOTA: Este plano queda sujeto a las modificaciones que sean necesarias a requerimiento municipal y exigencias administrativas, legales, jurídicas o técnicas que juzgue conveniente la dirección facultativa.
Todo el mobiliario reflejado en el plano no es objeto de contrato.

