

PLANTA 2º A 6º TIPO 3

EDIFICIO 24 VIVIENDAS
SECTOR E-1 (ELCHE)

CUADRO DE SUPERFICIES

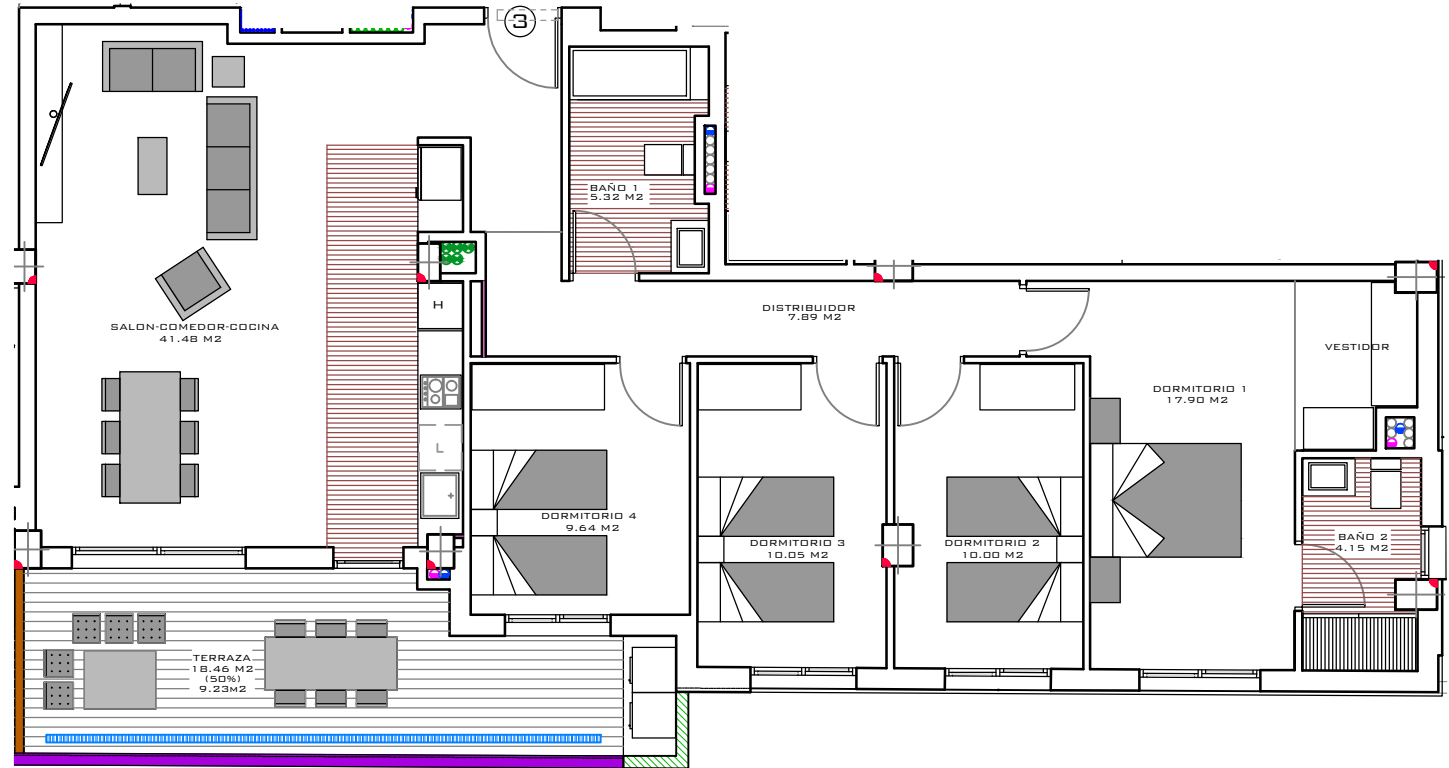
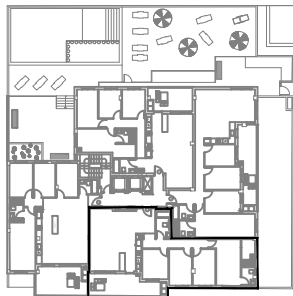
SALÓN-COM.-COCINA	41.48 M ²
DORMITORIO 1	17.90 M ²
DORMITORIO 2	10.00 M ²
DORMITORIO 3	10.05 M ²
DORMITORIO 4	9.64 M ²
BAÑO 1	5.32 M ²
BAÑO 2	4.15 M ²
RECIBIDOR	0.00 M ²
DISTRIBUIDOR	7.89 M ²
TERRAZA (ÚTIL CUBIERTA) 50%	9.23 M ²

SUP. ÚTIL TOTAL 115.66 M²

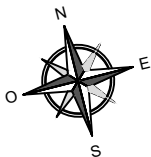
TERRAZA CUBIERTA TOTAL 18.46 M²
TOTAL 100%

ESCALA: 1/100

LOCALIZACIÓN



ORIENTACIÓN



NOTA: Este plano queda sujeto a las modificaciones que sean necesarias a requerimiento municipal y exigencias administrativas, legales, jurídicas o técnicas que juzgue conveniente la dirección facultativa.
Todo el mobiliario reflejado en el plano no es objeto de contrato.