

PROMOCIÓN:
"RESIDENCIAL LUZ DEL ESTE"

PLANTA 4ª
ESCALERA 1
VIVIENDA -TIPO 4 IZDA.-

EDIFICIO 24 VIVIENDAS
SECTOR E-26, MANZANA 7, PARCELA Nº3
DE ELCHE

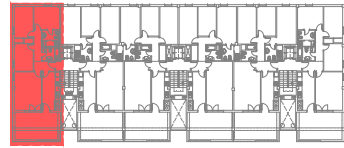
CUADRO DE SUPERFICIES

SALÓN COMEDOR	18,25 M2
COCINA	11,55 M2
DORMITORIO 1	10,35 M2
DORMITORIO 2	11,14 M2
DORMITORIO 3	9,87 M2
DORMITORIO 4	-- M2
BAÑO 1	3,86 M2
BAÑO 2	4,31 M2
RECIBIDOR	3,51 M2
DISTRIBUIDOR	4,10 M2
TERRAZA (ÚTIL CUBIERTA) 50%	-- M2

SUPERFICIE ÚTIL TOTAL 76,94 M2

TERRAZA Y BALCÓN TOTAL 100% 23,51 M2

LOCALIZACIÓN

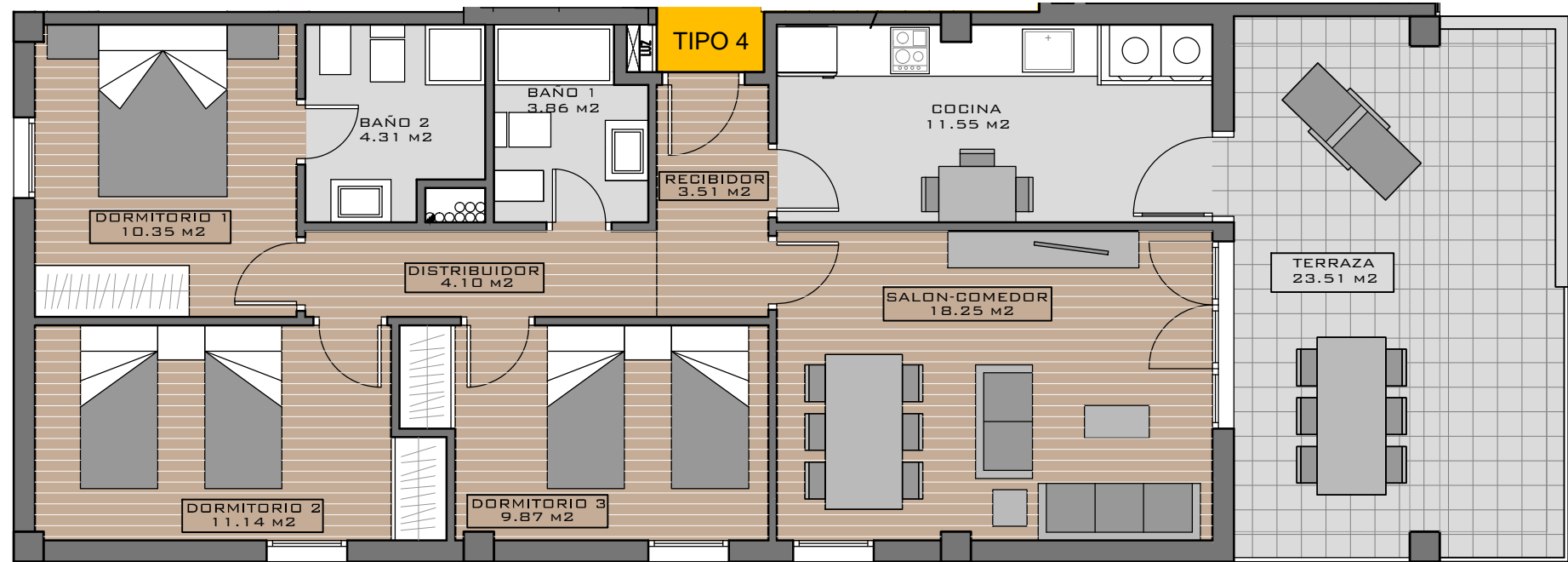
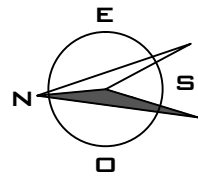


P4

ESCALA

E: 1/75

ORIENTACIÓN



NOTA: Este plano queda sujeto a las modificaciones que sean necesarias a requerimiento municipal y exigencias administrativas, legales, jurídicas o técnicas que juzgue conveniente la dirección facultativa.
Todo el mobiliario reflejado en el plano no es objeto de contrato.