

PROMOCIÓN:
"RESIDENCIAL LUZ DEL ESTE"

PLANTAS 2ª, 3ª
ESCALERA 3
VIVIENDA -TIPO 2 IZDA.-

EDIFICIO 24 VIVIENDAS
SECTOR E-26, MANZANA 7, PARCELA Nº3
DE ELCHE

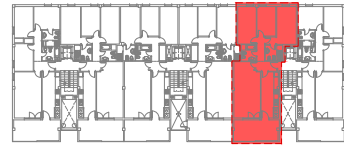
CUADRO DE SUPERFICIES

SALÓN COMEDOR	25,32 M ²
COCINA	13,85 M ²
DORMITORIO 1	14,48 M ²
DORMITORIO 2	12,12 M ²
DORMITORIO 3	9,74 M ²
DORMITORIO 4	-- M ²
BAÑO 1	4,30 M ²
BAÑO 2	4,12 M ²
RECIBIDOR	3,38 M ²
DISTRIBUIDOR	3,25 M ²
TERRAZA (ÚTIL CUBIERTA) 50%	8,39 M ²

SUPERFICIE ÚTIL TOTAL 98,95 M²

TERRAZA Y BALCÓN TOTAL 100% 16,78 M²

LOCALIZACIÓN

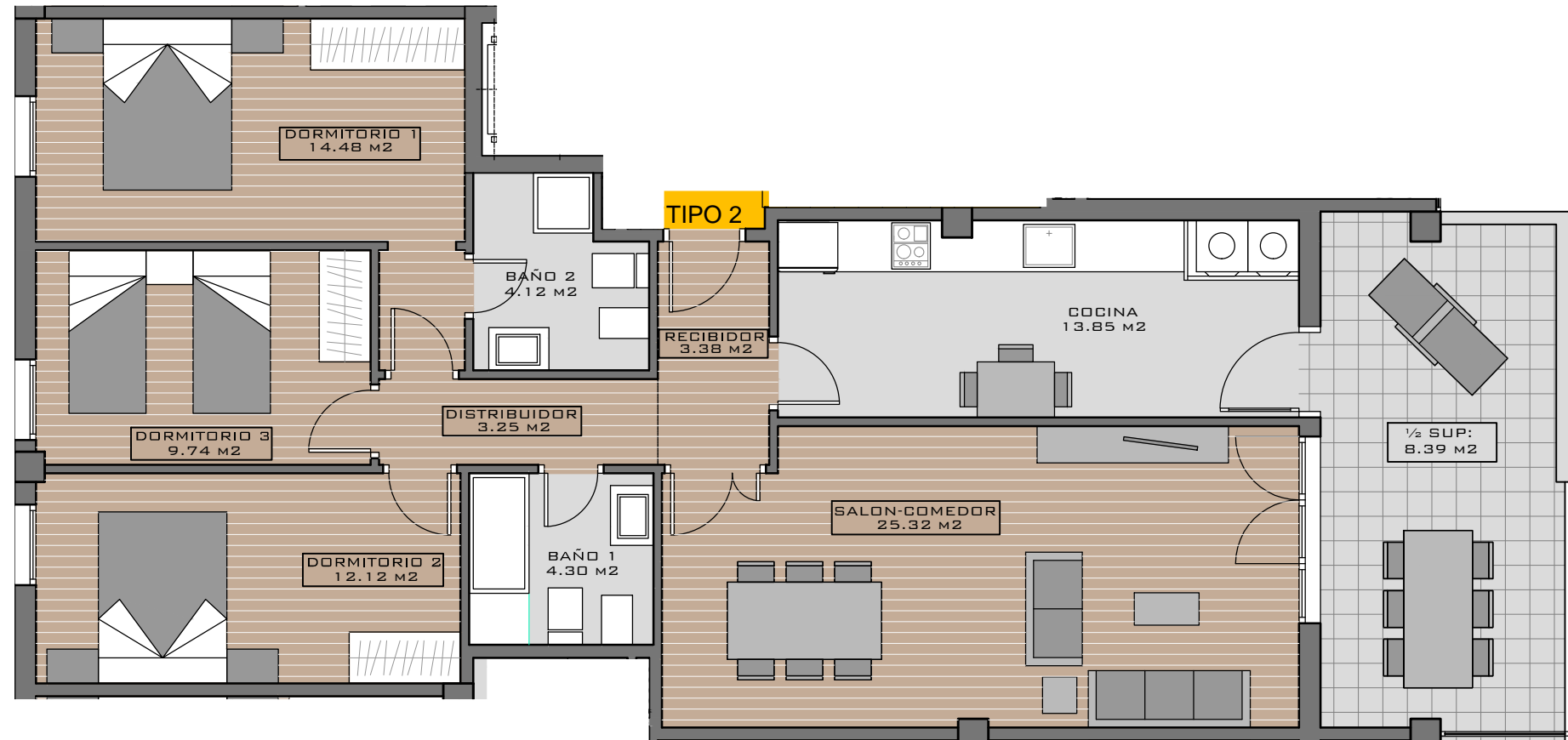
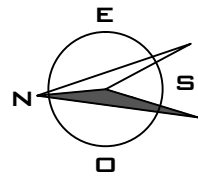


P2-3

ESCALA

E: 1/75

ORIENTACIÓN



NOTA: Este plano queda sujeto a las modificaciones que sean necesarias a requerimiento municipal y exigencias administrativas, legales, jurídicas o técnicas que juzgue conveniente la dirección facultativa.
Todo el mobiliario reflejado en el plano no es objeto de contrato.