

PROMOCIÓN:
"RESIDENCIAL LUZ DEL ESTE"

PLANTA 1ª (BAJA)
ESCALERA 1
VIVIENDA -TIPO 8-

EDIFICIO 24 VIVIENDAS
SECTOR E-26, MANZANA 7, PARCELA Nº3
DE ELCHE

CUADRO DE SUPERFICIES

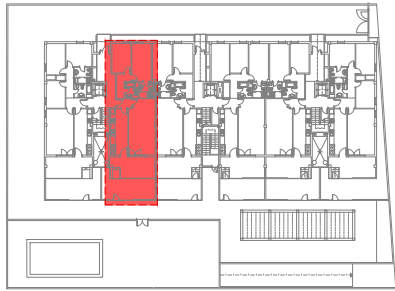
SALÓN COMEDOR	25,52 M ²
COCINA	13,85 M ²
DORMITORIO 1	12,97 M ²
DORMITORIO 2	9,75 M ²
DORMITORIO 3	-- M ²
DORMITORIO 4	-- M ²
BAÑO 1	3,78 M ²
BAÑO 2	4,01 M ²
RECIBIDOR	2,38 M ²
DISTRIBUIDOR	4,20 M ²
TERRAZA (ÚTIL CUBIERTA) 50%	8,46 M ²

SUPERFICIE ÚTIL TOTAL 84,92 M²

TERRAZA CUBIERTA TOTAL 100% 16,92 M²

TERRAZA DESC. TOTAL 100% 21,31 M²

LOCALIZACIÓN

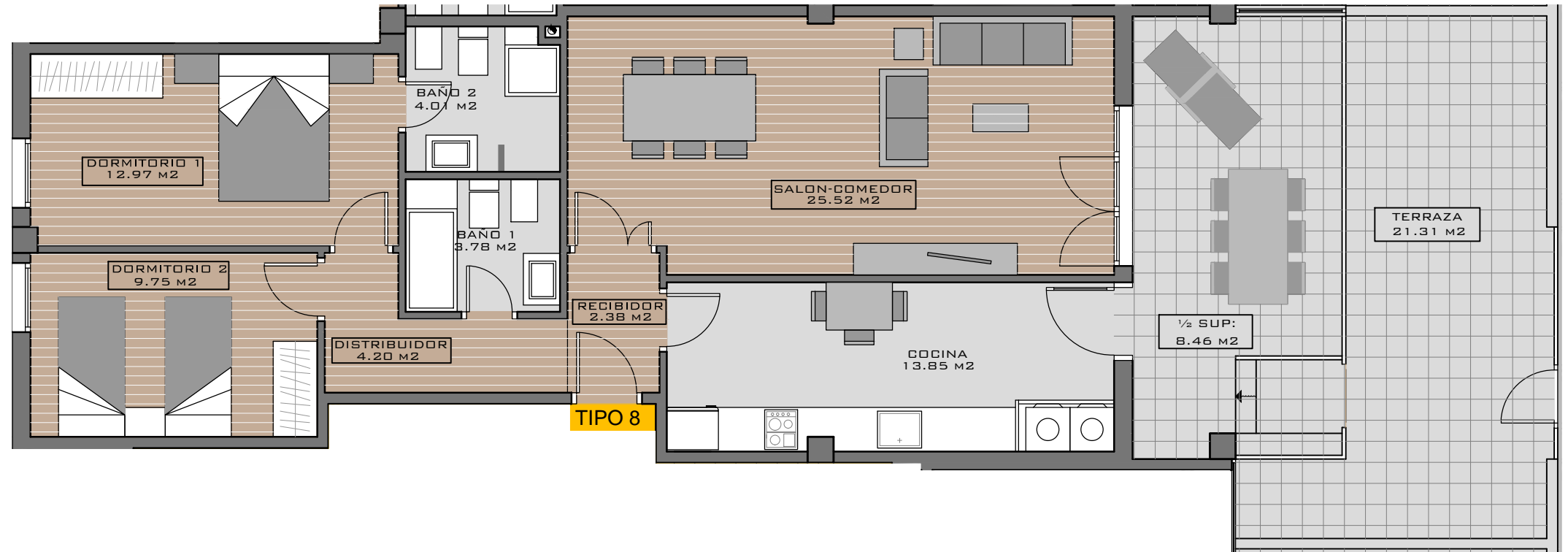
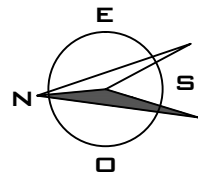


P1

ESCALA

E: 1/75

ORIENTACIÓN



NOTA: Este plano queda sujeto a las modificaciones que sean necesarias a requerimiento municipal y exigencias administrativas, legales, jurídicas o técnicas que juzgue conveniente la dirección facultativa.
Todo el mobiliario reflejado en el plano no es objeto de contrato.