

PROMOCIÓN:
"RESIDENCIAL LUZ DEL ESTE"

PLANTA 1ª (BAJA)
ESCALERA 1
VIVIENDA -TIPO 7-

EDIFICIO 24 VIVIENDAS
SECTOR E-26, MANZANA 7, PARCELA Nº3
DE ELCHE

CUADRO DE SUPERFICIES

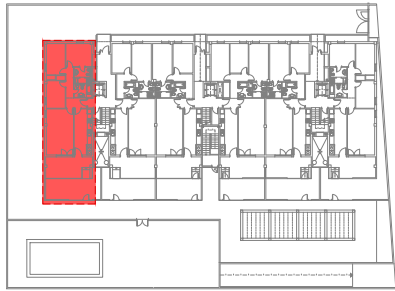
SALÓN COMEDOR	21,85 M ²
COCINA	13,85 M ²
DORMITORIO 1	10,35 M ²
DORMITORIO 2	11,15 M ²
DORMITORIO 3	9,87 M ²
DORMITORIO 4	-- M ²
BAÑO 1	4,03 M ²
BAÑO 2	4,31 M ²
RECIBIDOR	3,65 M ²
DISTRIBUIDOR	4,05 M ²
TERRAZA (ÚTIL CUBIERTA) 50%	8,71 M ²

SUPERFICIE ÚTIL TOTAL 91,82 M²

TERRAZA CUBIERTA TOTAL 100% 17,42 M²

TERRAZA DESC. TOTAL. 100% 21,81 M²

LOCALIZACIÓN

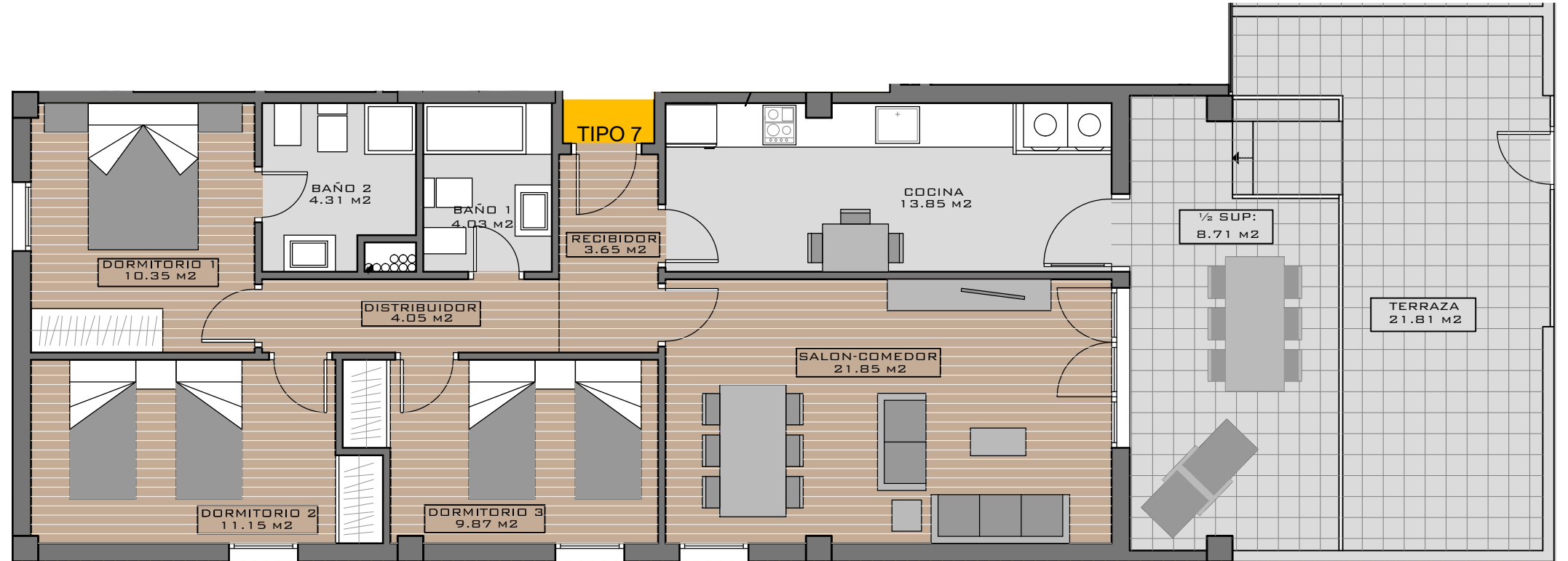
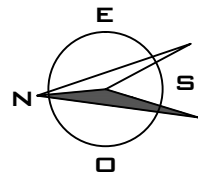


P1

ESCALA

E: 1/75

ORIENTACIÓN



NOTA: Este plano queda sujeto a las modificaciones que sean necesarias a requerimiento municipal y exigencias administrativas, legales, jurídicas o técnicas que juzgue conveniente la dirección facultativa.
Todo el mobiliario reflejado en el plano no es objeto de contrato.